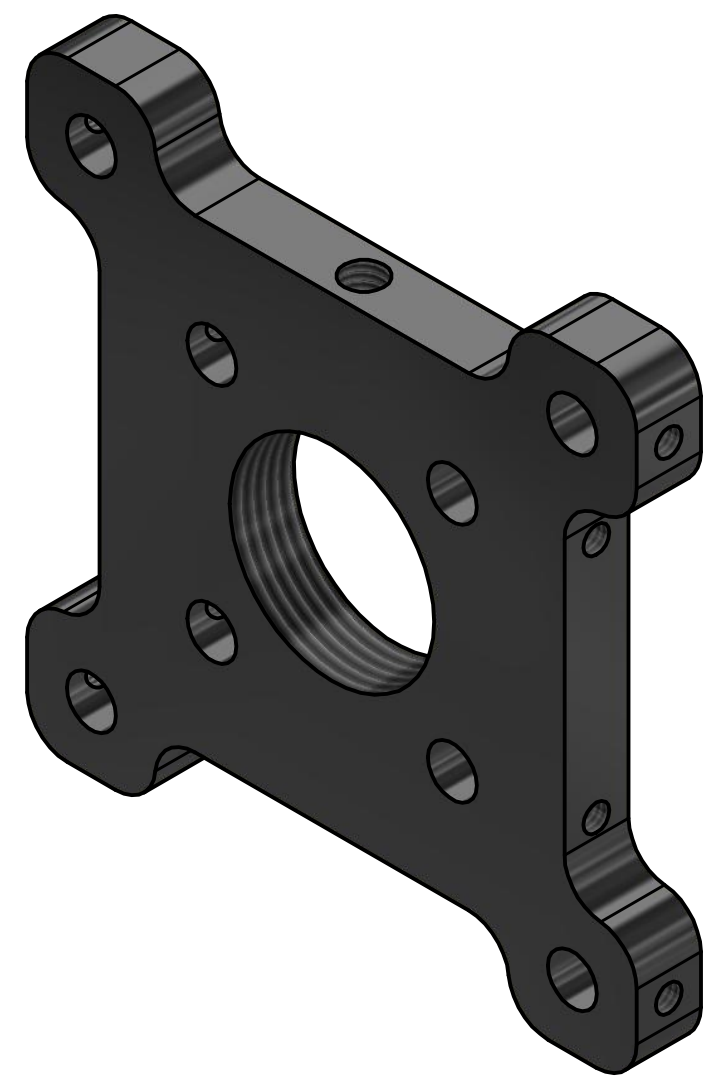
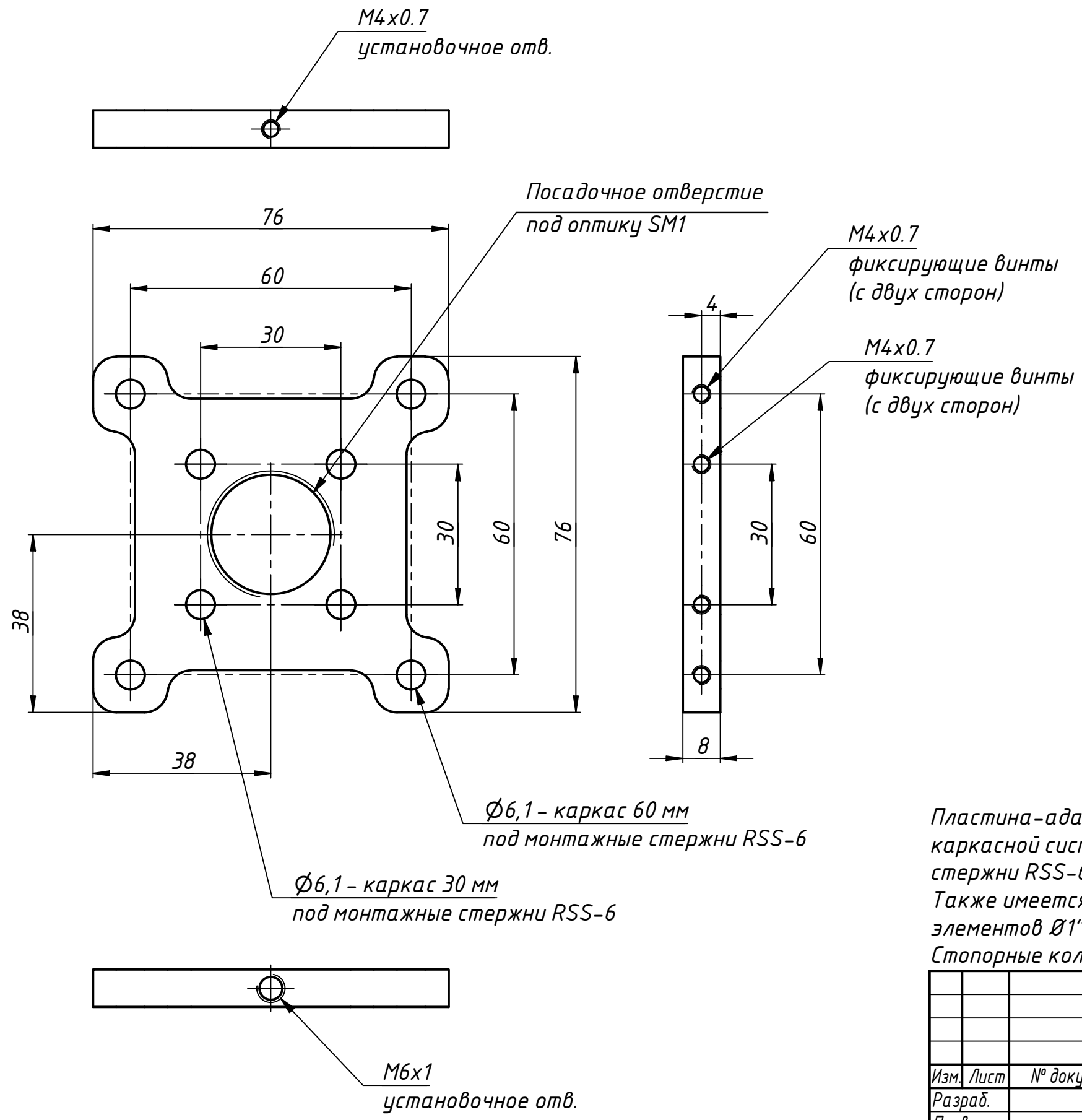


63-BPNC-A-SM1



АВЕСТА
ЛАЗЕРЫ И ОПТИЧЕСКИЕ СИСТЕМЫ

Перв. примен.
Справ. №
A
Подп. и дата
Инв. № дубл.
Взам. инв. №
Подп. и дата
Инв. № подл.



Пластина-адаптер предназначена для соединения каркасной системы 60 мм с каркасной системой 30 мм. Предусмотрены отверстия Ø6 мм под монтажные стержни RSS-6. Для фиксации стержней предусмотрены резьбовые отверстия М4. Также имеется резьбовое отверстие SM1 (1,035"-40) для установки оптических элементов Ø1" или оптических тубусов. Стопорные кольца SM1F продаются отдельно.

					63-BPNC-A-SM1			
Изм.	Лист	№ докум.	Подп.	Дата	Переходник каркасной системы с 30 на 60 мм	Лит.	Масса	Масштаб
Разраб.							0,1	1:1
Пров.						Лист	Листов	1
Т. контр.						ООО		
Н. контр.						"АВЕСТА-ПРОЕКТ"		
Утв.								